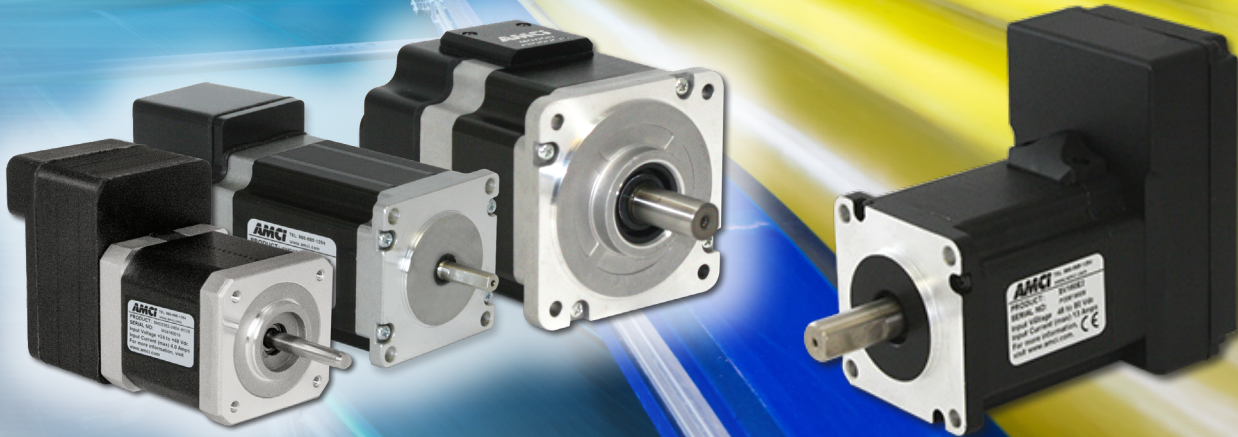


Paquetes de Motores Integrados

3-in-1 Motor + Unidad + Controlador



EtherNet/IP™



EtherCAT®

AMCI ADVANCED
MICRO CONTROLS INC.

www.amci.com

► Basado en PLC Por Diseño

Los productos AMCI están diseñados exclusivamente para proporcionar la mejor integración de PLC disponible. A diferencia de otros productos que requieren un paquete de software separado para la configuración o el funcionamiento, los productos basados en PLC de AMCI se programan con el software de su PLC. ¡No hay nada nuevo que comprar o aprender! Nuestra experiencia con los principales fabricantes de PLC no tiene comparación cuando se trata de tecnología de control de movimiento de alto rendimiento.

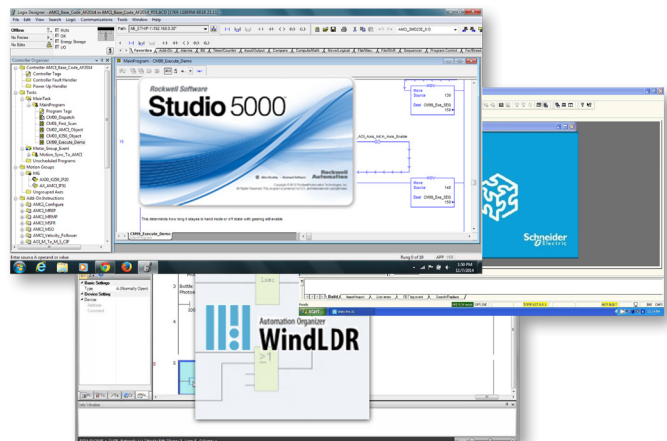
Características de La Red

Redes de Dos Puertos - Un conmutador de red incorporado simplifica el encadenamiento de productos, agrega flexibilidad a cualquier arquitectura de red y admite protocolos redundantes como DLR (anillo de nivel de dispositivo) y MRP (protocolo de redundancia de medios).

Servidor Web - Una pantalla rápida y sencilla le permite seleccionar su tipo de red y configurar su dirección IP

Software Nativo - La programación se realiza con el mismo software utilizado por su PLC/PAC host, lo que elimina la necesidad de aprender un nuevo software y/o un idioma ajeno a su ambiente de controles. Los resultados son perfecta integración, solución de problemas intuitiva y tiempo valioso ahorros.

- Utilice el software nativo de su PLC
- No hay software nuevo para comprar o aprender
- La integración más estrecha disponible



EtherNet/IP™

Modbus

EtherCAT®

PROFINET®

Recursos

AMCI proporciona una gran cantidad de recursos en su sitio web en un esfuerzo por brindar la mejor integración de PLC posible. Los recursos disponibles incluyen archivos de configuración, programas de muestra, dibujos en 2D y 3D, bloques de funciones definidos por el usuario (UDFB), instrucciones adicionales (AOI), seminarios web informativos y tutoriales, y mucho más.

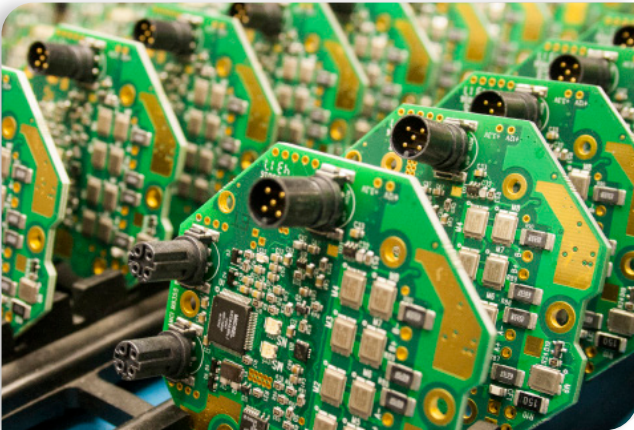
Los Recursos Incluyen

- Archivos de configuración (EDS, GSDML)
- Programas de muestra
- Dibujos 2D y 3D
- Seminarios web y tutoriales



Resumen de Motores Integrados

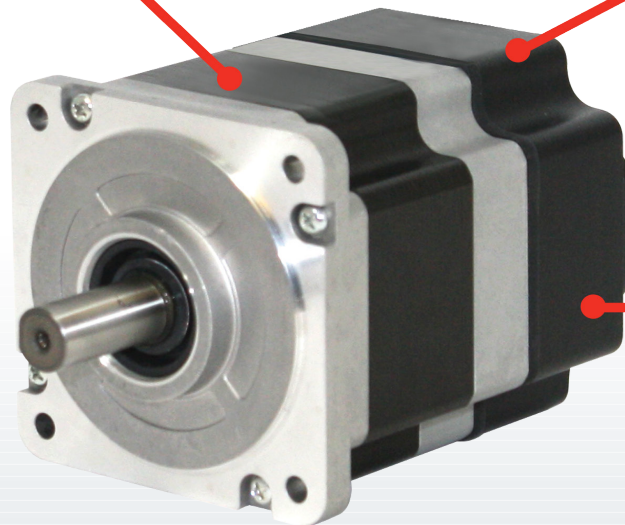
Los avances en la tecnología de motores y accionamientos han permitido una automatización basada en PLC más inteligente y asequible. Los paquetes integrados de motor paso a paso y servomotor de AMCI brindan una solución de control de movimiento que está diseñada para agilizar la propuesta, instalación y puesta en marcha de su eje de movimiento. Por más de 10 años, AMCI ha sido Ingeniería de tecnologías de movimientos integradas que llenan un vacío en el mercado como ningún otro producto.



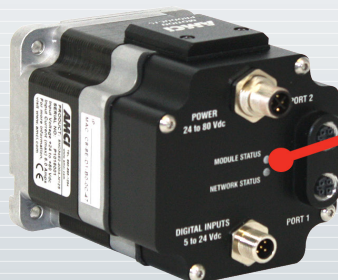
Fabricamos y probamos al 100% todos los motores integrados internamente para garantizar la confiabilidad y el tiempo de respuesta más rápido.

Motor Paso or Servo

Controlador Totalmente Programable



Unidad Alimentada por CC



EtherNet/IP™

Modbus

PROFINET®

EtherCAT®

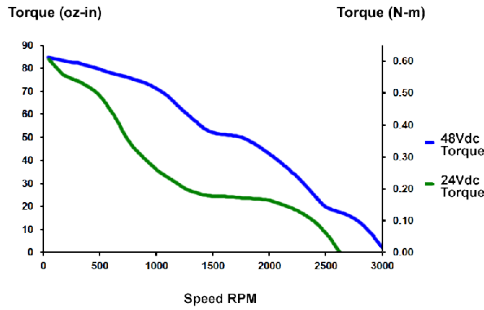
► Motores Paso Integrados

SMD17X



Voltage de Entrada: 24 to 48 Vdc
 Corriente del Motor: 2.0 Amperio/fase
 Tamaño del Paquete: NEMA 17
 Par de Retención: 80 oz-in
 Codificador: Incremental o Absoluto

SMD17X-80

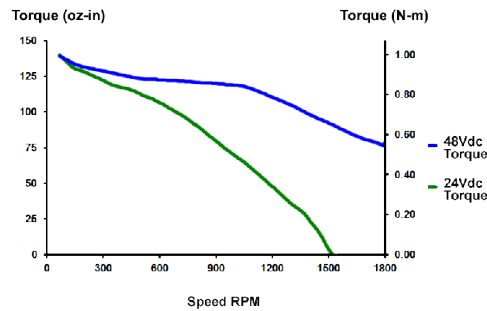


SMD23X & SMD24X

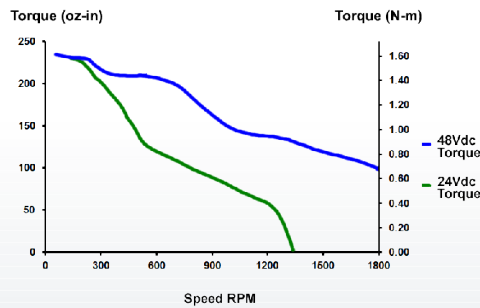


Voltage de Entrada: 24 to 48 Vdc
 Corriente del Motor: 3.4 Amperio/fase
 Tamaño del Paquete: NEMA 23 o 24
 Par de Retención: 130 oz-in hasta 350 oz-in
 Codificador: Incremental o Absoluto

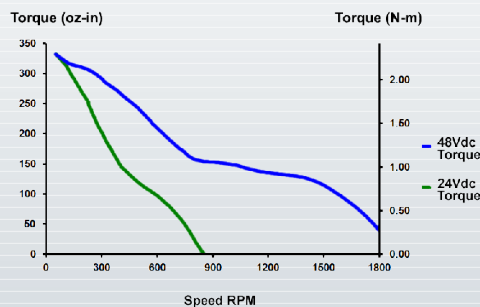
SMD23X-130



SMD23X-240



SMD24X-350

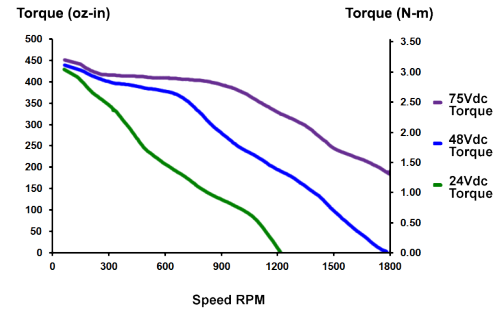


SMD34X

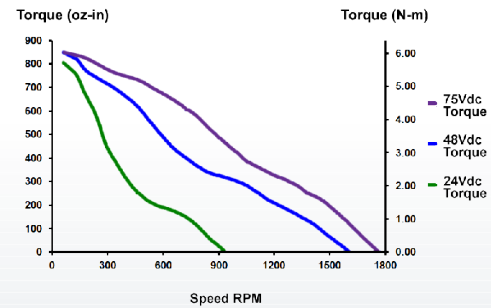


Voltage de Entrada: 24 to 80 Vdc
 Corriente del Motor: 5.4 Amperio/fase
 Tamaño del Paquete: NEMA 34
 Par de Retención: 450 hasta 1100 oz-in
 Codificador: Incremental o Absoluto

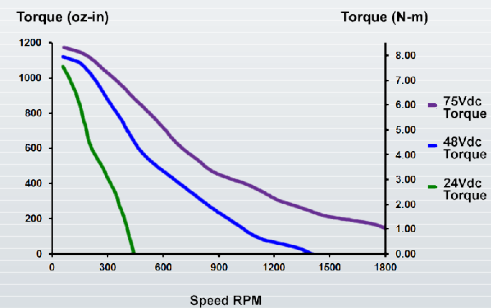
SMD34X-450



SMD34X-850



SMD34X-1100



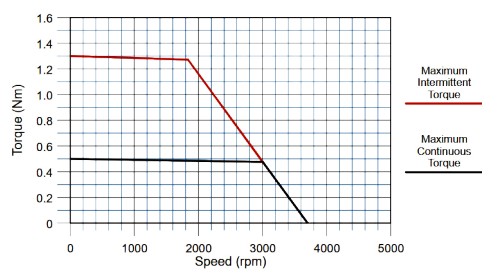
► Servomotores Integrados

SV160X



Voltaje de Entrada: 48 hasta 80 Vdc
Corriente del Motor: 10.5 Pico de amperios
Tamaño del Paquete: 60 mm
Par de Retención: 0.5 Nm Continuous
1.3 Nm Pico
Codificador: Absoluto

SV160X

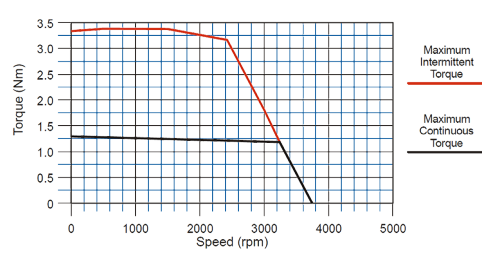


SV400X



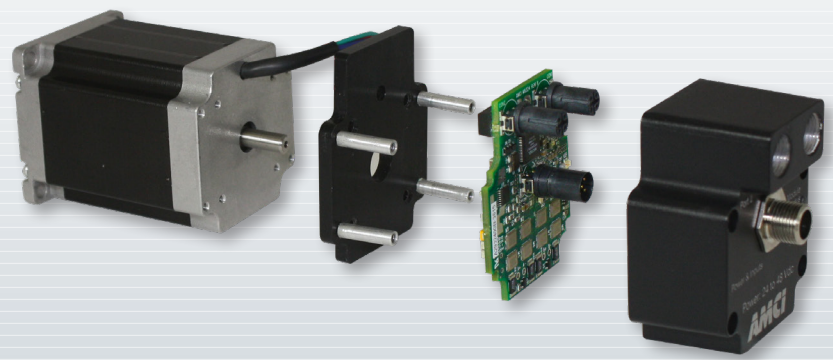
Voltaje de Entrada: 48 hasta 80 Vdc
Corriente del Motor: 25.7 Pico de amperios
Tamaño del Paquete: 60 mm
Par de Retención: 1.3 Nm Continua
3.5 Nm Pico
Codificador: Absoluto

SV400X



► Qué Hay Dentro de Nuestros Motores Integrados

Sacamos el variador y el motor del gabinete y los colocamos justo en el motor, lo que reduce los costos de cableado y sistema





Características

Todos los paquetes de motores integrados de AMCI ofrecen las siguientes opciones:

- Encoder: Incremental* o Absoluto Multivuelta
- Conector: M12
- Protección: IP50, IP64, o IP67*
**solo disponible con paso a paso integrado (no servo)*
- Interruptor integrado
 - EtherNet/IP admite anillo de nivel de dispositivo (DLR)
 - Profinet es compatible con el Protocolo de Redundancia

Tamaño compacto



Motores integrados proporcionar un solo unidad compacta para ahorros de espacio medibles que pueden reducir el tamaño de su huella de la máquina.

Industrias

Los motores integrados benefician a muchas industrias diferentes:

- | | | |
|---------------------------------|------------------------|--------------|
| • Médico | • Imágenes | • Etiquetado |
| • Farmacéutico | • Impresión | |
| • Ciencias de la vida | • Embalaje | |
| • Automatización de laboratorio | • Manejo de materiales | |

Beneficios

- par completo en reposo
- movimiento suave
- económico
- control en tiempo real
- excelente repetibilidad
- bajo mantenimiento

Ejemplos de aplicación

Cambio Rápido



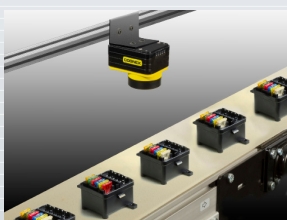
El bajo costo de los motores integrados proporciona un camino para automatizar las operaciones manuales sin el alto costo de otras soluciones de movimiento.

Embalaje



Los motores integrados son una excelente opción para los perfiles de movimiento simples y repetitivos. Además, benefíciese de la integración PLC plug and play que no se puede igualar.

Sistemas de Visión



El microstepping de la serie SMD ofrece un posicionamiento preciso y un par completo en reposo. Esto elimina el tramado presente en otras soluciones de movimiento para obtener imágenes nítidas y repetibles.

Equipo Medico

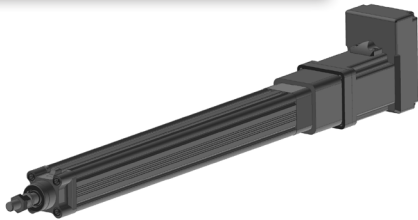


Los motores integrados suministran mucha potencia para espacios reducidos. El diseño compacto elimina el variador y el controlador por separado, lo que reduce el espacio del gabinete.

► Qué Hay de Nuevo en AMCI

Transforme su fábrica con los motores integrados que ahorran espacio y mejoran la energía de AMCI combinados con actuadores lineales que brindan compatibilidad garantizada.

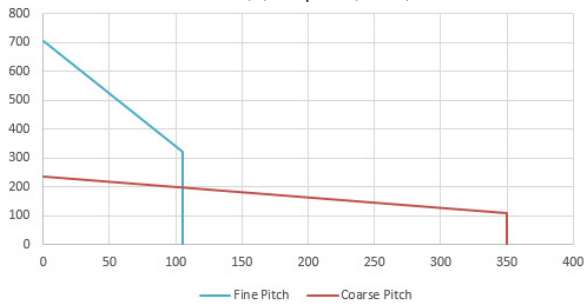
L3 Actuator de Serie



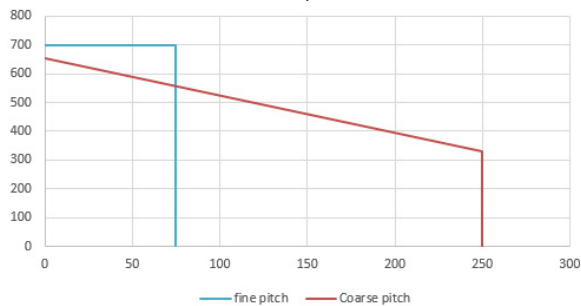
Voltage de Entrada: 48 Vdc

Paso del Actuator
Tono Grueso: 10mm | Buen tiro: 3mm

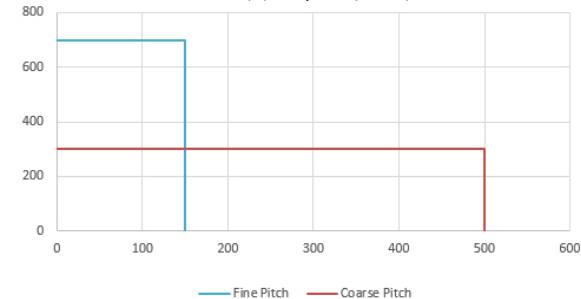
SMD17X-80-L3
Force (N) vs Speed (mm/s)



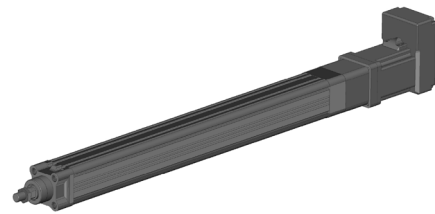
SMD23X-240-L3
Force (N) vs Speed (mm/s)



SV160X-L3
Force (N) vs Speed (mm/s)



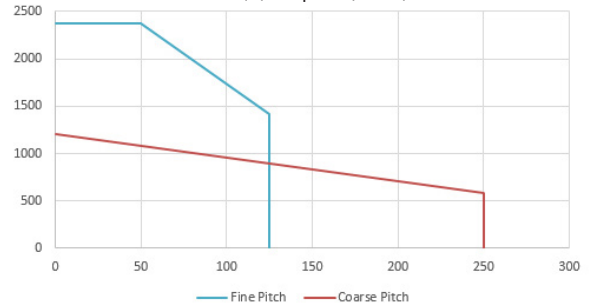
L4 Actuator de Serie



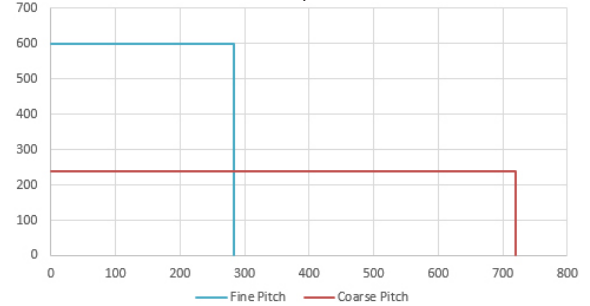
Voltage de Entrada: 48 Vdc

Paso del Actuator
Tono Grueso: 12.7mm | Buen tiro: 5mm

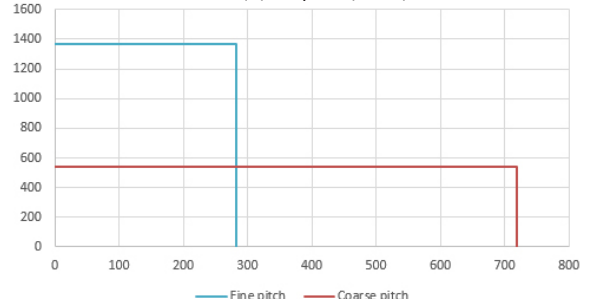
SMD34X-450-L4
Force (N) vs Speed (mm/s)



SV160X-L4
Force (N) vs Speed (mm/s)



SV400X-L4
Force (N) vs Speed (mm/s)



► Entrega de Una Solución Completa

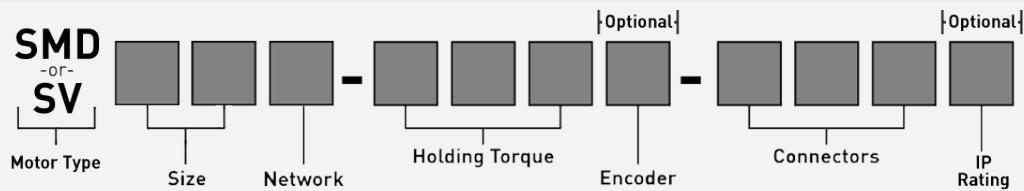
La selección de cajas de engranajes, conectores y juegos de cables aprobados de AMCI simplifica el proceso de pedido y garantiza una compatibilidad del 100 %.

Accesorios disponibles:

- Actuadores Lineales
- Cajas de cambios
- Juegos de cables
- Conectores



Información Sobre Pedidos



Paso

Tipo de Motor	SMD = Paquete de Motor Paso Integrado	
Talla	17 = NEMA talla 17 23 = NEMA talla 23	24 = NEMA talla 24 34 = NEMA talla 34
La Red	E2 = EtherNet/IP, Modbus-TCP, y Profinet con Interruptor Integrado K = EtherCat con Interruptor Integrado	
Par de Retención	80 = 80 oz-in clasificación (NEMA 17) 130 = 130 oz-in clasificación (NEMA 23) 240 = 240 oz-in clasificación (NEMA 23) 350 = 350 oz-in clasificación (NEMA 24)	450 = 450 oz-in clasificación (NEMA 34) 850 = 850 oz-in clasificación (NEMA 34) 1100 = 1100 oz-in clasificación (NEMA 34)
Codificadora	E = Codificador incremental A = Codificador absoluto multivuelta <i>en blanco = sin codificador</i>	
Conectores	M12 = M12 conectores	
Clasificación del IP	P = IP67 clasificación S = IP64 clasificación <i>blank = IP50 clasificación (no disponible con NEMA 34)</i>	

Servo

Tipo de Motor	SV = Paquete de Servomotor Integrado	
Talla	160 = 160 watt	400 = 400 watt
La Red	E2 = EtherNet/IP, Modbus-TCP, y Profinet con Interruptor Integrado	

AMCI Sedes Corporativas

20 Gear Drive | Plymouth Industrial Park | Terryville, CT 06786
Tel: 860-585-1254 | Fax: 860-584-1973 | Email: sales@amci.com